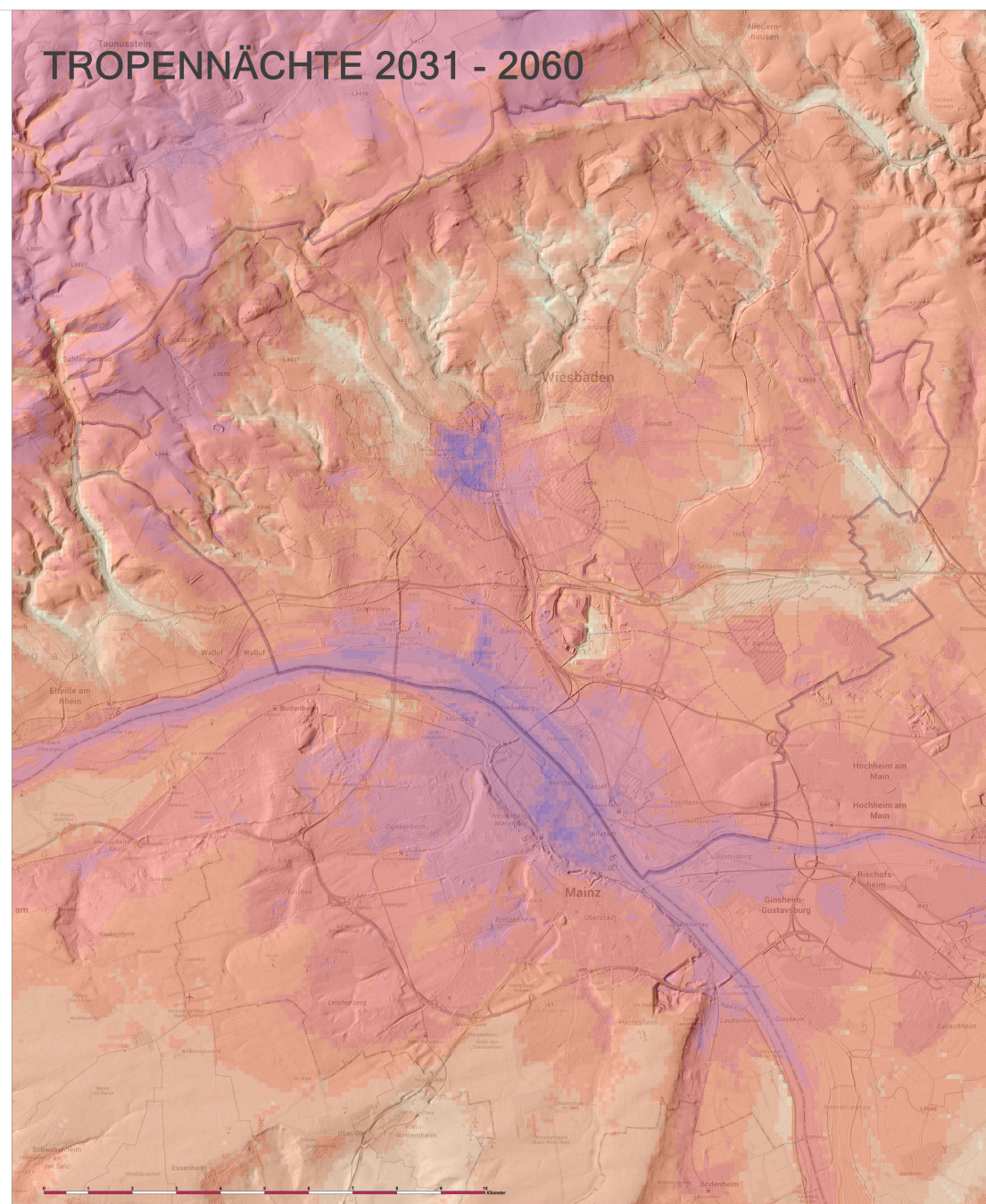
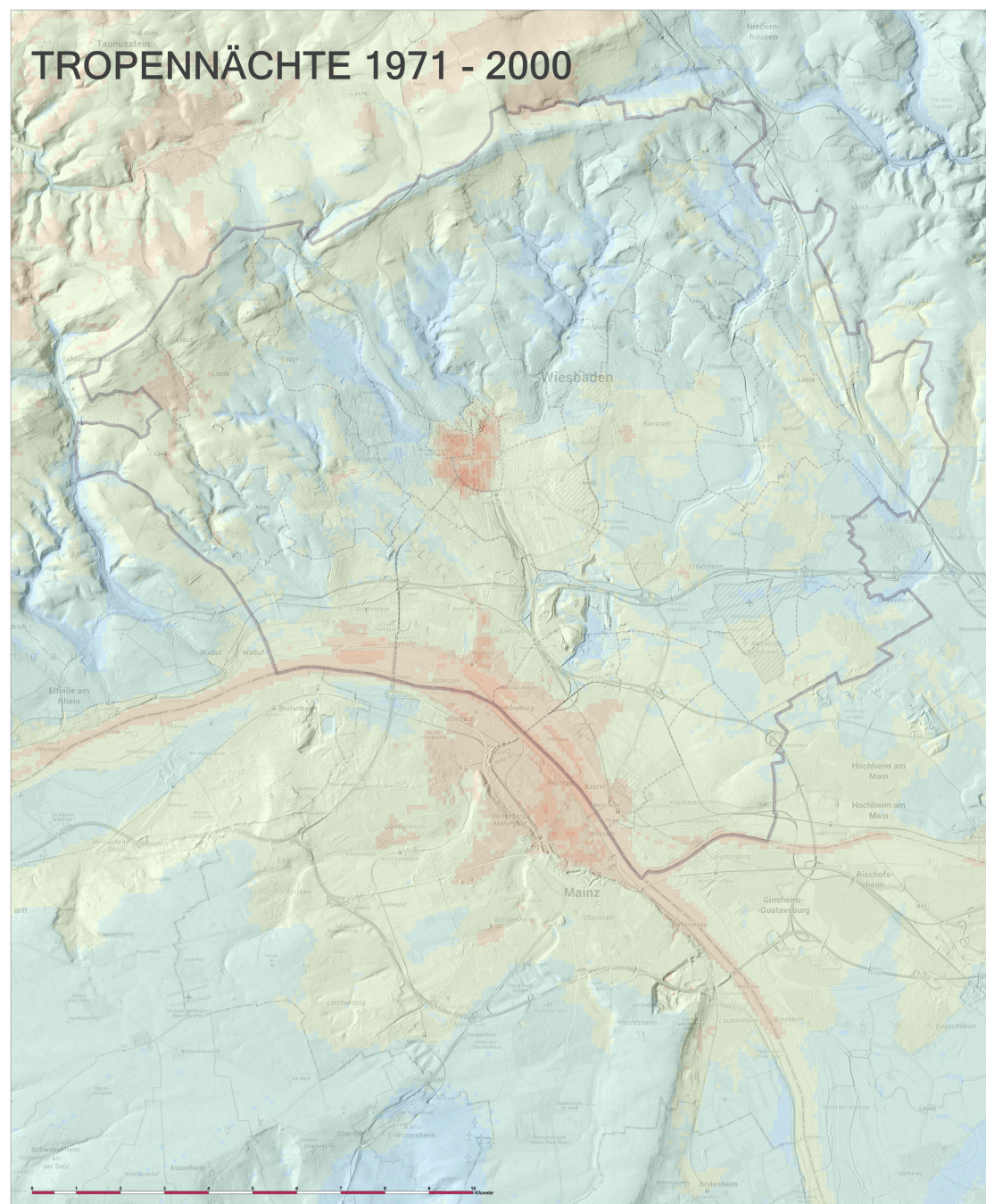


TROPENNÄCHTE 1971 - 2000

TROPENNÄCHTE 2031 - 2060



TROPENNÄCHTE KLIMPRAX WIESBADEN/MAINZ

TROPENNÄCHTE	1971-2000 evaluiert	2031-2060 Modell
0 bis <=3 Tage	1.280	0
>3 bis <=6 Tage	8.884	1
>6 bis <=9 Tage	8.476	9
>9 bis <=12 Tage	972	236
>12 bis <=15 Tage	235	1.284
>15 bis <=18 Tage	20	2.355
>18 bis <=21 Tage	0	7.294
>21 bis <=24 Tage	0	6.169
>24 bis <=27 Tage	0	1.706
>27 bis <=30 Tage	0	465
>30 bis <=33 Tage	0	229
>33 bis <=36 Tage	0	39
	19.867	19.867

TROPENNÄCHTE

Mittlere jährliche Anzahl der Nächte (18:00 Uhr bis 06:00 Uhr) mit einer Minimumtemperatur $\geq 20^\circ\text{C}$.
 1971-2000: Die Berechnung erfolgte auf Grundlage von Messwerten.
 2031-2060: Die Berechnung erfolgte mit 17 regionalen Klimaprojektionen. Dargestellt ist das 75. Perzentil der Ergebnisspannweite, d.h. 25% der Modelle haben noch höhere Werte berechnet.

Die Anzahl der Nächte, in denen sich die Lufttemperatur nicht unter 20°C abkühlt, wird in den Jahren 2031-2060 gegenüber dem Zeitraum 1971-2000 signifikant zunehmen. Hiervon sind insbesondere dicht bebaute Stadtteile und die Rheinschiene betroffen.

Datenauswertung / GIS / Layout: Landeshauptstadt Wiesbaden, Umweltamt
 Klimadaten: Deutscher Wetterdienst (2017); KLIMPRAX Wiesbaden/Mainz - Stadtklima in der kommunalen Praxis; Projektleitung: Hessisches Landesamt für Naturschutz, Umwelt und Geologie
 Relief: LaserScanner-Rohdaten: Hessische Verwaltung für Bodenmanagement und Geoinformation, weiterverarbeitet + Rheinland-Pfalz - ©GeoBasis-DE / LVermGeoRP 2022, di-de/by-2.0, www.lvermgeo.rlp.de, weiterverarbeitet | Verarbeitung Rohdaten/GIS/Layout: Landeshauptstadt Wiesbaden, Umweltamt
 Hintergrundkarte: TopPlusOpen - © GeoBasis-DE/BKG2023 - Bundesamt für Kartographie und Geodäsie <http://www.bkg.bund.de>

